



SAPPHIRE L: OPTIMAL AUSGESTATTET FÜR DEN SCHUTZ IHRER FRACHT

Der Sapphire L bietet Ihnen die Sicherheit, dass Ihre Fracht den Bestimmungsort unversehrt erreicht.

Der solide Kastenaufbau ist serienmäßig mit zwei Hecktüren ausgestattet, die über Verschluss, Scharniere und Befestigungselemente aus Edelstahl verfügen. Darüber hinaus sind zahlreiche Optionen und Zubehörteile erhältlich, zum Beispiel eine Seitentür, Heckklappe, Schiebe- oder Rollläden und Verkaufsklappe(n).

Aufgrund des niedrigen Ladebodens liegt der Sapphire L flach auf der Straße. Außerdem sind auch die Wände in verschiedenen Ausführungen erhältlich. Möchten Sie Ihren geschlossenen Anhänger zum Beispiel mit Aufklebern versehen? Dann wählen Sie glatte ABS-Wände.

**BRING
IT ON.**



SERIENAUSSTATTUNG, OPTIONEN UND ZUBEHÖR



SAPPHIRE

KOFFERANHÄNGER



Standard: robustes Fahrwerk, die für alle einachsigen Versionen bis einschließlich 1800 kg Zulässiges Gesamtgewicht geeignet ist.



Standard: vollverschweißte und verzinkte Rahmen, die für alle Tandemachs-Versionen bis 3500 kg Zulässiges Gesamtgewicht geeignet ist.



Option: Seitenklappe montiert, kann sowohl links als auch rechts (in Fahrtrichtung) angeordnet werden.



Option: Tür in der Seitenwand.



Option: abgeschrägte Front (gleicher Winkel von etwa 40 x 40 cm).



Option: Spoiler (Polyester) an der Vorderseite angebracht.



Option: Aluminium-Schiebelade in der Seitenwand.



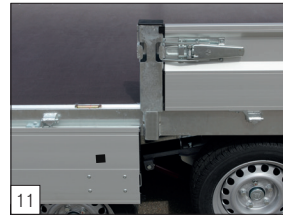
Option: 2 Aluminium-Schiebeläden (maximal 150 cm breit) in der Seitenwand inkl. Mittelpfosten.



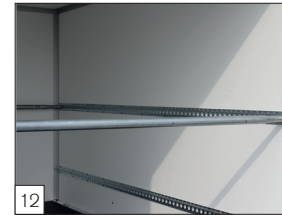
Option: Aluminium-Aufroll-Rolläden auf der Rückseite und Schiebeläden an den Seiten.



Option: Heckklappe mit Gasdruckfedern und doppeltem Verschluss links und rechts.



Option: Heckklappe mit grauer Anti-Rutsch-Beschichtung versehen.



Option: Ladungssicherungssystem in dem geschlossenen Aufbau mit Sperrstange und Spannring.



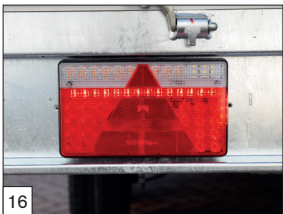
Option: Seitentür mit Scharnieren und Verschlüssen aus Edelstahl.



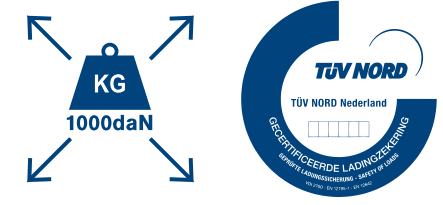
Option: Aluminium-Dachträger.



Option: aufklappbarer Deckel an der Vorderseite (möglich bis zu einer Größe von max. 300 x 150 x 180 cm).



Option: LED-Beleuchtung.



Alle Hapert Anhänger sind mit dem TÜV-zertifizierten Ladungssicherungssystem ausgestattet!



HAPERT
ANHÄNGER

WWW.HAPERT.COM