

Transporter
HF-2



HAPERT INDIGO
TRANSPORTER



NEU!

INDIGO HF-2: DER ULTIMATIVE AUTOTRANSPORTER

Dieser neue Anhänger ist speziell für den Transport von Autos aller Art entwickelt. Der Indigo HF-2 ist in drei Dimensionen erhältlich: 405 x 201 cm und 455 x 201 cm und 505 x 221 cm und in vier verschiedenen Gewichtsklassen: 2000kg, 2700kg, 3000kg und 3500kg.

Der Autotransporter ist als Mehrausstattung mit Parabelfederung erhältlich. Der neue Indigo HF-2 ist einfach und praktisch zu bedienen, sodass Ihre Fracht sichertransportiert werden kann. Dank des abgeschrägten Hecks mit einem Rampenwinkel von nur 11 Grad und der zwei langen Aluminiumrampen (250 cm lang) ist es einfach, Ihr Fahrzeug mit diesem Transporter sicher zu überführen. Darüber hinaus ist der Indigo HF-2 mit 195/50 R13 C-Reifen und einer abnehmbaren Seilwinde vorne ausgestattet.

Kurzum: ein 100% Autotransporter!

**BRING
IT ON.**



SERIENAUSSTATTUNG, OPTIONEN UND ZUBEHÖR



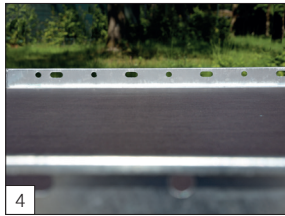
Modell Indigo HF-Auto ist in 3 Abmessungen lieferbar: 405x201, 455x201 und 505x221 cm



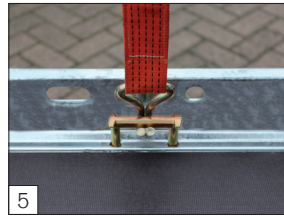
Lieferbar in 2000, 2700, 3000 oder 3500 kg
Zulässiges Gesamt Gewicht



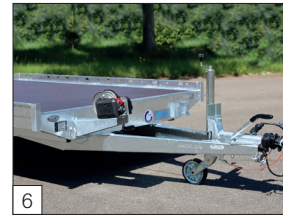
Serienausstattung: mit starker, verstellbarer Winde und Windenhalterung.



Serienausstattung: fester Combi Protect Rail seitlich (8 cm hoch).



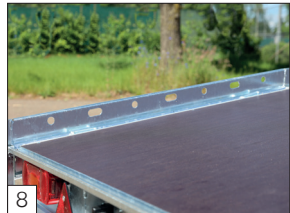
Serienausstattung: TÜV-geprüfte Verzurrbügel, integriert im Seitenrahmen: 1000 daN das Stück.



Serienausstattung: geschraubte V-Deichsel 150 cm lang.



Serienausstattung: Bereifung 195/50 R13.



Serienausstattung: abgeschrägte Heckseite ca 130 cm



Serienausstattung: U-Profil an der Heckseite.



Serienausstattung: Halterung für Auffahrschienen integriert unter dem Ladenboden.



Serienausstattung: 2 Aluminium-Auffahrschienen ca. 250 cm.



Option: Aluminium-Profil-Boden montiert.



Option: Verstellbare Radstopper, Modell „Combi Protect Rail“ inkl. 2 schwarze Keile.



Option: Modelle in 3500 kg ZGG sind lieferbar mit Parabelfederung inkl. Stoßdämpfer (serienmäßig beim Modell in 505x221 cm).



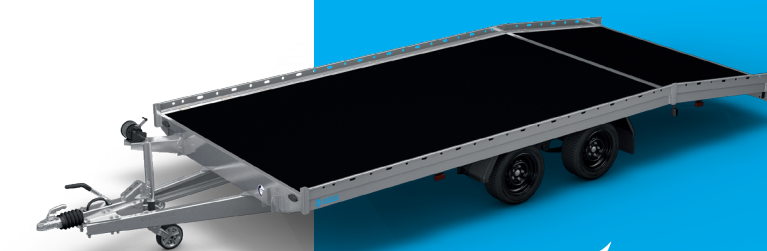
Option: zwei verstellbare Kurbelstützen.



Option: LED-Beleuchtung.



Alle Hapert Anhänger sind mit dem TÜV-zertifizierten Ladungssicherungssystem ausgestattet!



WWW.HAPERT.COM