

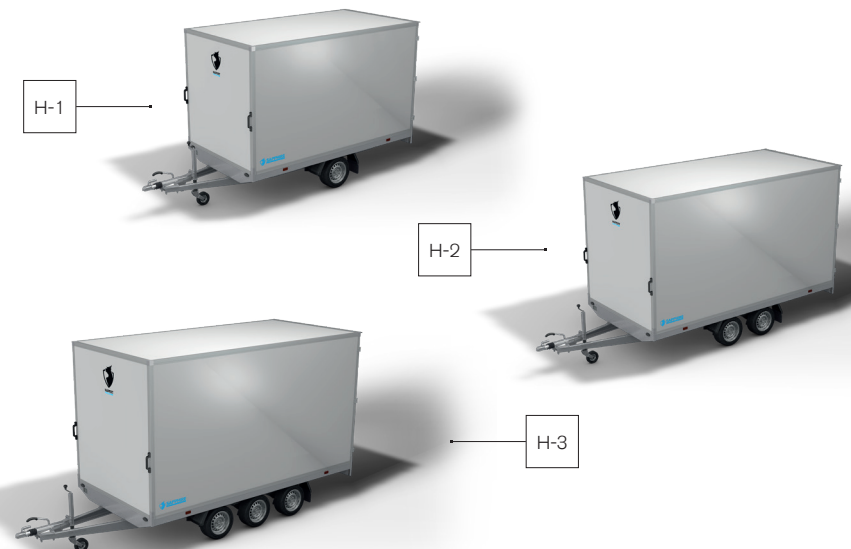


SAPPHIRE H: DER QUALITATIV HOCHWERTIGE KOFFERANHÄNGER

Mit ihrem verschweißten, im Vollbad verzinkten Fahrgestell und dem besonders soliden Aufbau eignen sich die Sapphire H-Modelle ausgezeichnet dafür, Ihre wertvollen Waren unbeschadet von A nach B zu transportieren. Die geschlossenen Anhänger (bis 400 x 220 x 210 cm) verfügen über eine einteilige Wandkonstruktion aus 15 mm dicken Sperrholz. Modelle, die größer als 405 x 200 x 210 cm sind, werden serienmäßig mit 25-mm-Isolierpaneelen aus einem Stück ausgeführt. Ebenfalls interessant sind die superglaten ABS-Paneele (max. 400 x 200 x 210 cm), die sehr gut mit Aufklebern versehen werden können, sodass Sie mit dem Anhänger gleichzeitig Werbung machen können!

Der Sapphire H-Aufbau ist serienmäßig mit zwei Hecktüren ausgestattet, die über Verschluss, Scharniere und Befestigungselemente aus Edelstahl verfügen. Darüber hinaus sind zahlreiche Optionen und Zubehörteile erhältlich, zum Beispiel eine Seitentür, Heckklappe, Schiebe- oder Rollläden und Verkaufsklappe(n).

**BRING
IT ON.**

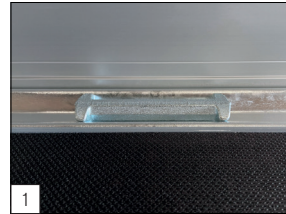


SERIENAUSSTATTUNG, OPTIONEN UND ZUBEHÖR



SAPPHIRE

KOFFERANHÄNGER



Serienausstattung: versehen mit TÜV-zertifizierten Verzurrbügeln mit einer Kapazität von 1000 daN.



Option: Seitentür. Scharniere, Verschlüsse und Befestigungsmaterial serienmäßig aus Edelstahl.



Option: doppelte große Seitentüren.



Option: Aluminium-Schiebelade (max. Größe 180 cm hoch x 150 cm breit) in der Seitenwand.



Option: Aluminium-Schiebelade an der Heckseite und Beleuchtungsschutz.



Option: Aluminium-Rolllade geöffnet (max. Größe 210 cm hoch x 150 cm breit) in der Seitenwand.



Option: Seitenklappe mit unterem Teil der Seitenwand fest und 4 Kurbelstützen montiert.



Option: große Seitenklappe mit zurückgesetztem Mittelpfosten.



Option: Seitenklappe und Spoiler (aus Polyester).



Option: Heckklappe mit grauer Anti-Rutsch-Beschichtung. Die Klappe ist mit Gasdruckfedern versehen.



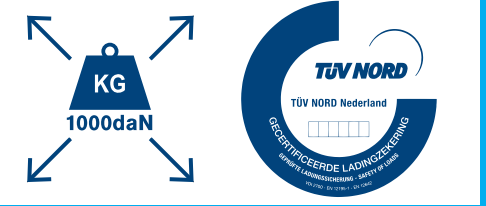
Option: Dreiachser mit 2 Seitentüren (vorne und hinten) und Spoiler.



Option: Dreiachser mit Fenster und abgeschrägter Front (Winkel ca. 40 x 40 cm).



Option: LED-Beleuchtung



Alle Hapert Anhänger sind mit dem TÜV-zertifizierten Ladungssicherungssystem ausgestattet!



HAPERT
ANHÄNGER

WWW.HAPERT.COM